

Kod ucznia

Data urodzenia ucznia   
dzień miesiąc rok

## II Wojewódzki Konkurs Przyrodniczy dla uczniów szkół podstawowych ETAP REJONOWY

### Drogi Uczestniku!

Witamy Cię serdecznie i gratulujemy zakwalifikowania się do etapu rejonowego II Wojewódzkiego Konkursu Przyrodniczego dla uczniów szkół podstawowych.

Test, do którego przystępujesz, zawiera **24 zadania**. Wśród nich jest 16 zadań zamkniętych i 8 zadań otwartych.

Do każdego **zadania zamkniętego** zaproponowano cztery odpowiedzi, oznaczone literami: A, B, C, D. Odpowiada im następujący układ kratek na karcie odpowiedzi:

A	B	C	D
---	---	---	---

Wybierz **tylko jedną odpowiedź** i na karcie odpowiedzi zaznacz przy pomocy **ługopisu lub pióra** (do kodowania nie można używać ołówka) kratkę z odpowiadającą jej literą, np. gdy wybrałeś odpowiedź „A”:

■	B	C	D
---	---	---	---

Staraj się nie popełniać błędów przy zaznaczaniu odpowiedzi, ale jeśli się pomylisz, błędne zaznaczenie otocz kółkiem i zaznacz inną odpowiedź:

⊙	B	■	D
---	---	---	---

Za każdą poprawnie udzieloną odpowiedź otrzymasz **jeden punkt**, a za odpowiedzi błędne lub brak odpowiedzi – zero punktów.

W ośmiu **zadaniach otwartych**, za rozwiązanie których możesz otrzymać maksymalnie 24 punkty, **pełne rozwiązania** zapisz starannie i czytelnie w wyznaczonych miejscach. Pomyłki przekreślaj (nie stosuj korektora).

Podczas trwania konkursu nie możesz korzystać z pomocy naukowych (w tym również kalkulatora). Nie wolno Ci również zwracać się z jakimikolwiek wątpliwościami do członków Komisji.

Do etapu wojewódzkiego zakwalifikują się uczniowie, którzy zdobędą co najmniej **80% punktów**, czyli **32 punkty** (oceniając, nie stosujemy ułamków punktów).

Na udzielenie odpowiedzi masz **60 minut**. Jeśli skończysz rozwiązanie testu wcześniej, sprawdź go kilka razy, oddaj Komisji kartę odpowiedzi oraz zestaw pytań i opuść salę.

**Życzymy Ci powodzenia!**

## ZADANIA ZAMKNIĘTE:

### **Zadanie 1. (1pkt)**

Wskaż odpowiedź, która zawiera wszystkie składniki niezbędne roślinom zielonym do odżywiania:

- A. tlen, dwutlenek węgla, woda, sole mineralne;
- B. tylko woda i światło;
- C. woda z solami mineralnymi, dwutlenek węgla i światło;
- D. tlen, woda i światło;

### **Zadanie 2. (1 pkt)**

Jakiego rodzaju przemianą jest **skraplanie**? Zaznacz prawidłową odpowiedź:

Skraplanie to przemiana:

- A. cieczy w ciało stałe;
- B. substancji gazowej w ciecz;
- C. ciała stałego w ciecz;
- D. substancji gazowej w ciało stałe;

### **Zadanie 3. (1 pkt)**

Zaznacz, która z podanych mieszanin **nie jest mieszaniną jednorodną**:

- A. woda z solą;    B. powietrze;    C. tlen z azotem;    D. pył wulkaniczny z powietrzem;

### **Zadanie 4. (1 pkt)**

Jak nazywa się kraina geograficzna występująca w pasie Nizin Środkowopolskich, w której występują najkorzystniejsze warunki dla rozwoju rolnictwa? Wskaż prawidłową odpowiedź.

- A. Nizina Południowowielkopolska;
- B. Nizina Mazowiecka;
- C. Nizina Śląska;
- D. Nizina Podlaska;

### **Zadanie 5. (1 pkt)**

Zaznacz nazwę rozległych łąk górskich, które występują w Bieszczadach?

- A. hale;                    B. połoniny;                    C. turnie;                    D. piargi;

### **Zadanie 6. (1 pkt)**

Jak nazywa się płaski mięsień oddzielający jamę klatki piersiowej od jamy brzusznej?

- A. biceps;                    B. międzyżebrowy;                    C. przepona;                    D. przywodzićiel;

**Zadanie 7. (1 pkt)**

Zaznacz skałę, która **nie należy** do skał osadowych.

- A. granit;      B. wapień;      C. węgiel kamienny;      D. torf;

**Zadanie 8. (1 pkt)**

Jak nazywa się proces, dzięki któremu zapach niewielkiej ilości silnie pachnącej substancji rozpylonej w jednym końcu pokoju, wyczujemy w drugim końcu pokoju. Zaznacz poprawną odpowiedź:

- A. przewodnictwo;      B. destylacja;      C. dyfuzja;      D. rozszczepienie;

**Zadanie 9. (1 pkt)**

Wskaż zwierzę, które jest symbolem Tatrzańskiego Parku Narodowego:

- A. jeleń;      B. żubr;      C. kozica;      D. salamandra;

**Zadanie 10. (1 pkt)**

Zaznacz cechę, która **nie określa** właściwości ciał stałych:

- A. atomy ciał stałych bardzo silnie przyciągają się;  
B. są ściśliwe;  
C. zajmują określoną objętość, którą trudno zmienić;  
D. mają określony kształt;

**Zadanie 11. (1 pkt)**

Wskaż piętro roślinności w Tatrach, w którym dominującymi roślinami są mchy i porosty:

- A. regiel górny;      B. hale;      C. turnie;      D. regiel dolny;

**Zadanie 12. (1 pkt)**

Las jest ekosystemem, w którym żyje wiele gatunków owadów. Jakiego owada nazywamy sanitariuszem lasu? Wskaż jego nazwę.

- A. kornik;      B. mrówka;      C. żuk gnojowy;      D. brudnica mniszka;

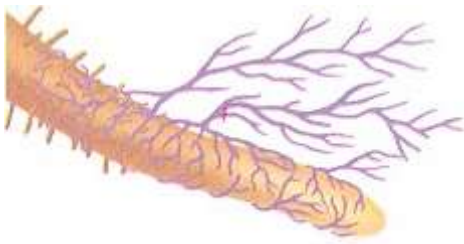
**Zadanie 13. (1 pkt)**

Zaznacz nazwę najstarszego Parku Narodowego w Polsce.

- A. Białowiecki PN; B. Ojcowski PN; C. Kampinoski PN; D. PN Ujścia Warty;

**Zadanie 14. (1 pkt)**

Grzybnia wielu gatunków grzybów oplata korzenie drzew oraz innych roślin, wnikając do ich komórek. Takie zjawisko nazywamy mikoryzą. Zaznacz jaki to rodzaj współzależności.



- A. symbioza; B. konkurencja; C. pasożytnictwo; D. drapieżnictwo;

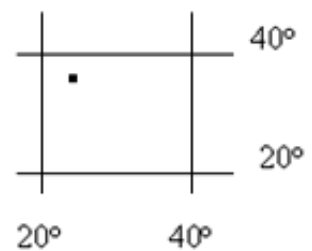
**Zadanie 15. (1 pkt)**

Zaznacz obszar, w którym występują deszcze zenitalne:

- A. Pustynia Kalahari; B. Kotlina Kongo; C. Góry Skaliste; D. Pustynia Błędowska;

**Zadanie 16. (1 pkt)**

Wskaż odpowiedź, w której określone są współrzędne geograficzne punktu zaznaczonego na siatce kartograficznej:

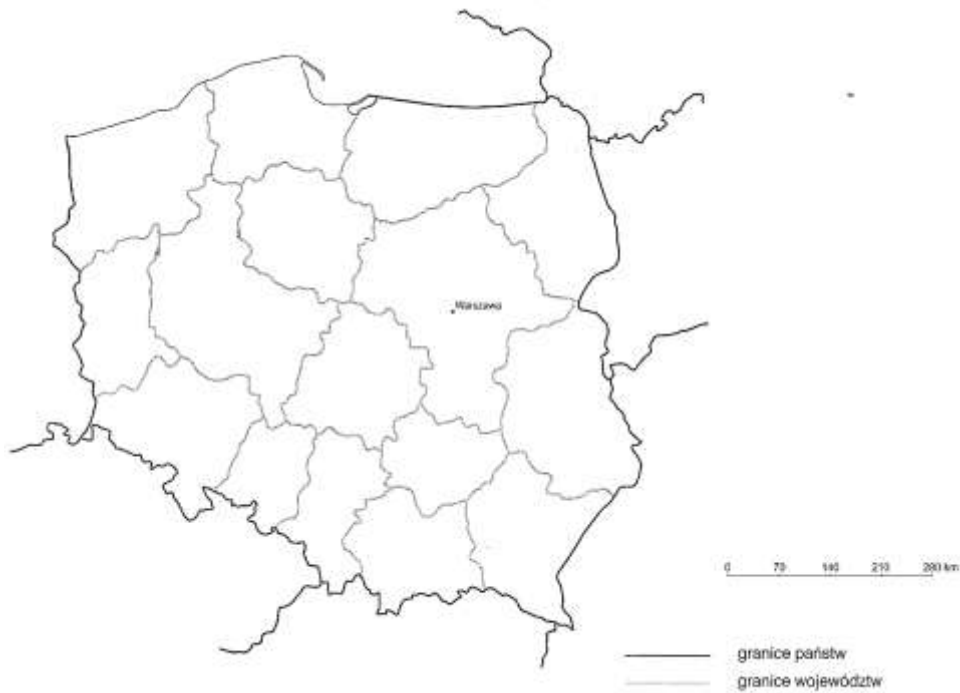


- A. 24° szerokości geograficznej wschodniej i 37° długości geograficznej północnej;  
B. 37° szerokości geograficznej północnej i 24° długości geograficznej zachodniej;  
C. 37° szerokości geograficznej południowej i 24° długości geograficznej wschodniej;  
D. 37° szerokości geograficznej północnej i 24° długości geograficznej wschodniej;

ZADANIA OTWARTE :

**Zadanie 17.** (2 pkt)

Na mapie konturowej Polski zaznacz województwo wielkopolskie oraz wpisz nazwę stolicy tego województwa we właściwym miejscu.



**Zadanie 18.** (4 pkt)

Rozpoznaj na przedstawionych fotografiach zwierzęta żyjące w Morzu Bałtyckim oraz wpisz w wypunktowane miejsca ich nazwy:



.....



.....

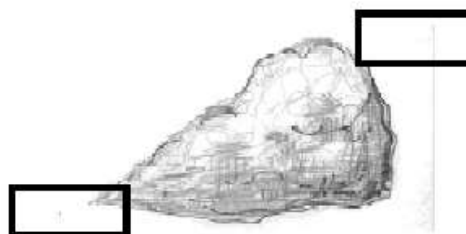


**Zadanie 19. (3pkt)**

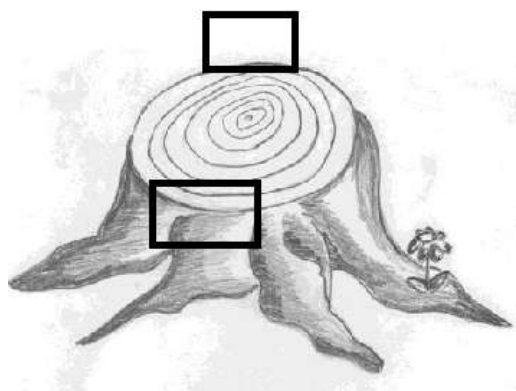
Strony świata możemy wyznaczyć za pomocą terenowych obiektów przyrodniczych. W okienka na rysunkach zamieszczonych poniżej, wpisz międzynarodowe symbole określające właściwe kierunki geograficzne.



samotnie rosnące drzewo



mrowisko



pień drzewa

### **Zadanie 20. (4 pkt)**

Podane w ramce procesy podziel na zjawiska fizyczne i reakcje chemiczne, wpisując we właściwe miejsce w tabeli:

**parowanie wody z powierzchni jeziora; topnienie lodu; fotosynteza;  
spalanie kadzidelka; korozja metali; opadanie liści z drzew;  
oddychanie; tworzenie się chmur;**

Zjawisko fizyczne	Reakcja chemiczna

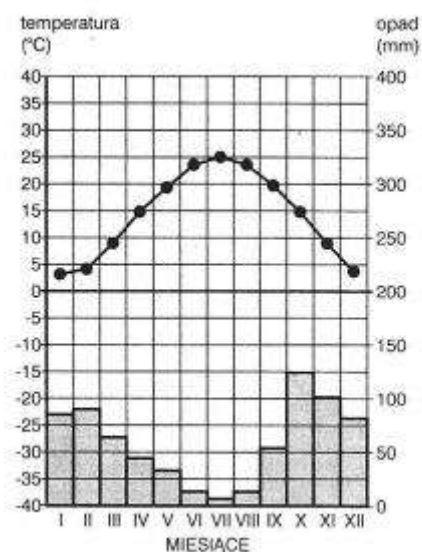
### **Zadanie 21. (3 pkt)**

Wpisz w wykropkowane miejsca nazwy parków narodowych, na terenie których znajdują się wymienione szczyty górskie :

1. Rysy .....
2. Trzy Korony .....
3. Łysica .....

### **Zadanie 22. (3pkt)**

Przeanalizuj przebieg temperatury powietrza i opadów na przedstawionym wykresie oraz wykonaj zadania:



Oblicz:

A. Średnią roczną temperaturę powietrza:

.....

B. Roczną amplitudę temperatury powietrza:

.....

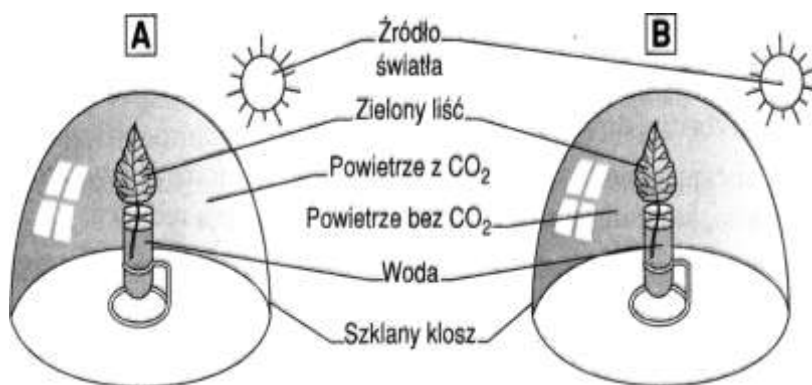
Podaj:

C. nazwę strefy klimatycznej dla przedstawionego wykresu:

.....

**Zadanie 23. (2pkt)**

Przeanalizuj przedstawiony poniżej rysunek oraz odpowiedz na pytania:



A. Jak nazywa się proces przeprowadzany przez rośliny, do którego przygotowano zestaw doświadczalny?

.....

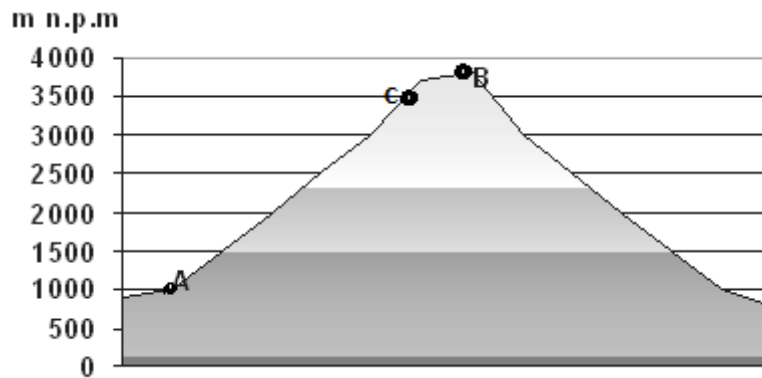
B. Sformułuj problem badawczy:

.....



**Zadanie 24. (3pkt)**

Korzystając z przedstawionego wykresu wykonaj zadania. Odpowiedzi wpisz w wypunktowane miejsca:



- A. Oblicz jaka temperatura będzie panowała w punkcie C, jeśli w punkcie A temperatura powietrza wynosi  $20^{\circ}\text{C}$

Obliczenia: .....

Odp: .....

- B. Turysta rozpoczął wędrowkę na szczyt w punkcie A. Oblicz wysokość, jaką pokona turysta, kiedy dotrze do punktu C.

Obliczenia: .....

Odp:.....

- C. Odczytaj z wykresu i wpisz na jakiej wysokości znajduje się szczyt góry.

Odp:.....