



Centralna Komisja Egzaminacyjna

Arkusz zawiera informacje prawnie chronione do momentu rozpoczęcia egzaminu.

Układ graficzny © CKE 2010

### WPISUJE ZDAJĄCY

KOD

--	--	--

PESEL

--	--	--	--	--	--	--	--	--	--	--	--

*Miejsce  
na naklejkę  
z kodem*

## EGZAMIN MATURALNY Z GEOGRAFII

### POZIOM PODSTAWOWY

**MAJ 2013**

#### Instrukcja dla zdającego

1. Sprawdź, czy arkusz egzaminacyjny zawiera 18 stron (zadania 1 – 31) oraz barwną mapę. Ewentualny brak zgłoś przewodniczącemu zespołu nadzorującego egzamin.
2. Odpowiedzi zapisz w miejscu na to przeznaczonym przy każdym zadaniu.
3. Pisz czytelnie. Używaj długopisu/pióra tylko z czarnym tuszem/atramentem.
4. Nie używaj korektora, a błędne zapisy wyraźnie przekreśl.
5. Pamiętaj, że zapisy w brudnopisie nie będą oceniane.
6. Podczas egzaminu możesz korzystać z linijki, lupy i kalkulatora.
7. Barwną mapę możesz oderwać, ale po zakończeniu pracy włóż ją do arkusza egzaminacyjnego.
8. Na karcie odpowiedzi wpisz swój numer PESEL i przyklej naklejkę z kodem.
9. Nie wpisuj żadnych znaków w części przeznaczonej dla egzaminatora.

**Czas pracy:  
120 minut**

**Liczba punktów  
do uzyskania: 50**

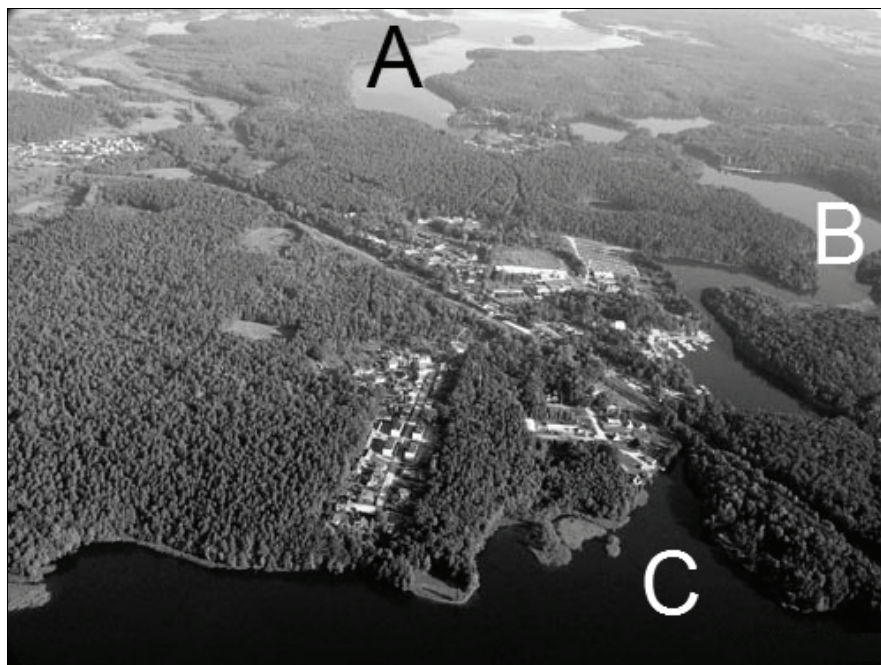


MGE-P1\_1P-132

**Zadania od 1. do 10. wykonaj na podstawie barwnej mapy fragmentu Krainy Wielkich Jezior Mazurskich.**

**Zadanie 1. (1 pkt)**

Na fotografii przedstawiono z lotu ptaka miejscowość Ruciane-Nida i jej okolice.



Na podstawie: [www.ruciane-nida.pl](http://www.ruciane-nida.pl)

**Odczytaj z mapy i podaj nazwy jezior oznaczonych na fotografii literami A, B, C.**

A. ....

B. ....

C. ....

**Zadanie 2. (1 pkt)**

**Odszukaj na mapie opisane obiekty i wpisz do tabeli ich nazwy.**

Opis obiektu	Nazwa obiektu
Wieś, przez którą przebiega droga wojewódzka nr 610 i przepływa rzeka Krutynia.	
Leśniczówka położona nad jeziorem Nidzkim. Znajduje się w niej Muzeum K. I. Gałczyńskiego.	
Stacja wodna PTTK położona nad rzeką Krutynią. W jej sąsiedztwie znajduje się kemping.	

**Zadanie 3. (1 pkt)**

**Oblicz wysokość względną między szczytem wzniesienia położonego na północny wschód od jeziora Jaśkowskiego (E2) a kempingiem nad jeziorem Beldany (F2).**

Obliczenia

Wysokość względna .....

**Zadanie 4. (1 pkt)**

Oblicz wysokość Słońca w momencie górowania w dniu równonocy na stacji kolejowej Karwica Mazurska (B4/B5).

Obliczenia

Wysokość Słońca .....

**Zadanie 5. (2 pkt)**

Odszukaj na mapie dwa odcinki rzeki Krutyni:

A. od Wojnowa (C3) do Ukty (C/D2)

B. od stacji wodnej PTTK w Ukcie (D2) do stacji wodnej PTTK Nowy Most (D1).

Podaj trzy przyrodnicze cechy różniące dolinę oraz bieg rzeki Krutyni na wymienionych odcinkach.

1. ....
2. ....
3. ....

**Zadanie 6. (1 pkt)**

Uzupełnij zdania. Wpisz właściwe określenia spośród podanych w nawiasach.

Maksymalna głębokość przedstawionego na mapie fragmentu jeziora Bełdany jest (mniejsza / większa) ..... niż maksymalna głębokość przedstawionego na mapie fragmentu jeziora Nidzkiego.

Turysta, który patrzy w kierunku północno-wschodnim z punktu widokowego nad jeziorem Nidzkim (D5), widzi wyspę (Czapłę / Królewski Ostrów) .....

Wzdłuż drogi krajowej nr 58, na granicy Mazurskiego Parku Krajobrazowego, przebiega szlak rowerowy (Pętla Nidzka / Pętla Wojnowska) .....

**Zadanie 7. (1 pkt)**

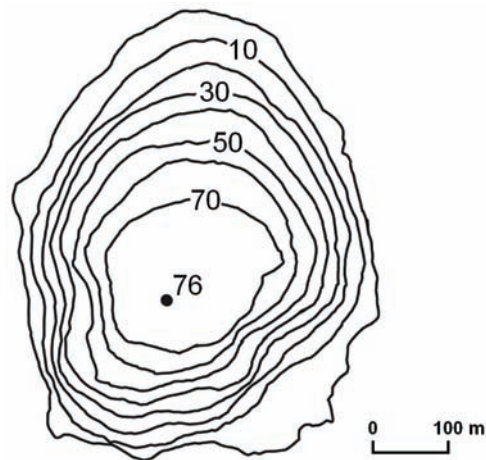
Podaj dwie przyrodnicze cechy obszaru przedstawionego na mapie, które świadczą o działalności łądolodu w przeszłości geologicznej tego obszaru.

1. ....
2. ....

Wypełnia egzaminator	Nr zadania	1.	2.	3.	4.	5.	6.	7.
	Maks. liczba pkt	1	1	1	1	2	1	1
	Uzyskana liczba pkt							

**Zadanie 8. (2 pkt)**

Na rysunku przedstawiono plan batymetryczny jeziora cyrkowego Czarny Staw pod Rysami w Tatrach.



Na podstawie: M. Bac-Moszaszwili, M. Gąsienica-Szostak, *Tatry Polskie. Przewodnik geologiczny dla turystów*, Wyd. Geologiczne, Warszawa 1990.

Odszukaj na barwnej mapie jezioro Beldany.

Podaj trzy różnice między misą jeziora Beldany i misą Czarnego Stawu.

1. ....
2. ....
3. ....

**Zadanie 9. (1 pkt)**

Wpisz obok każdego zdania literę **P**, jeśli zdanie jest prawdziwe, lub literę **F**, gdy jest fałszywe.

Obszar przedstawiony na mapie jest położony w Mazurskim Parku Narodowym. ....

Szlak kajakowy rzeki Krutyni przecina rezerwat przyrody. ....

Odległość od głównego skrzyżowania w Wojnowie (C3) do zabytkowego kościoła w Ukcie (C2) wynosi w linii prostej 5 km. ....

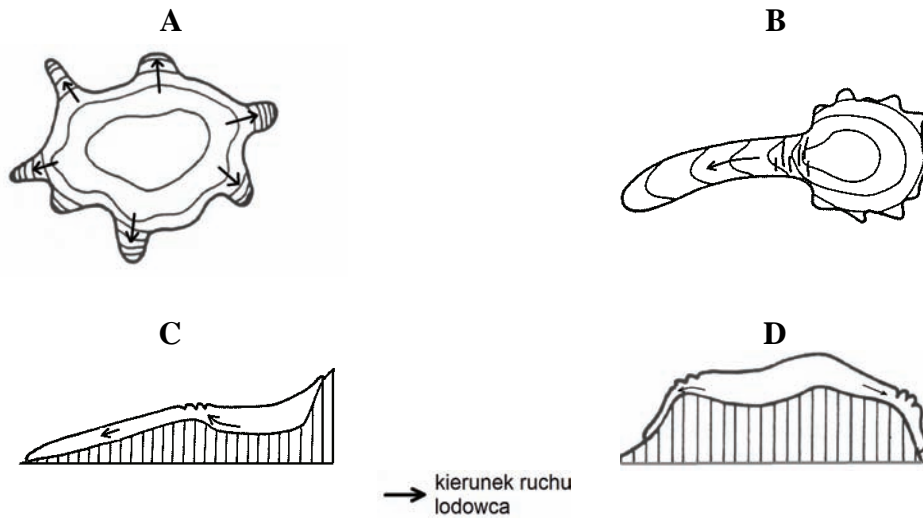
**Zadanie 10. (1 pkt)**

Na podstawie mapy podaj trzy walory jeziora Nidzkiego, które zachęcają turystów do rekreacji i wypoczynku nad jeziorem.

1. ....
2. ....
3. ....

**Zadanie 11. (1 pkt)**

Na rysunkach A–D przedstawiono plany i przekroje dwóch wybranych typów lodowców.



Na podstawie: M. Kucharska, *Geografia fizyczna*, Wyd. Piątek Trzynastego, Łódź 2001.

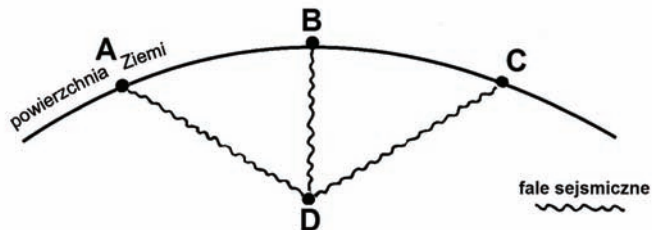
**Uzupełnij zdania.**

Plan lodowca typu alpejskiego oznaczono literą .....

Przekrój lodowca typu norweskiego oznaczono literą .....

**Zadanie 12. (2 pkt)**

Na rysunku literami oznaczono położenie wybranych punktów na powierzchni Ziemi i w jej wnętrzu, wśród których znajduje się epicentrum i hipocentrum trzęsienia ziemi.



Na podstawie: W. Mizerski, *Geologia dynamiczna dla geografów*, Wyd. Naukowe PWN, Warszawa 2000.

a) Na rysunku położenie epicentrum trzęsienia ziemi oznaczono literą ....., a położenie hipocentrum literą .....

**b) Zaznacz poprawne dokończenie zdania.**

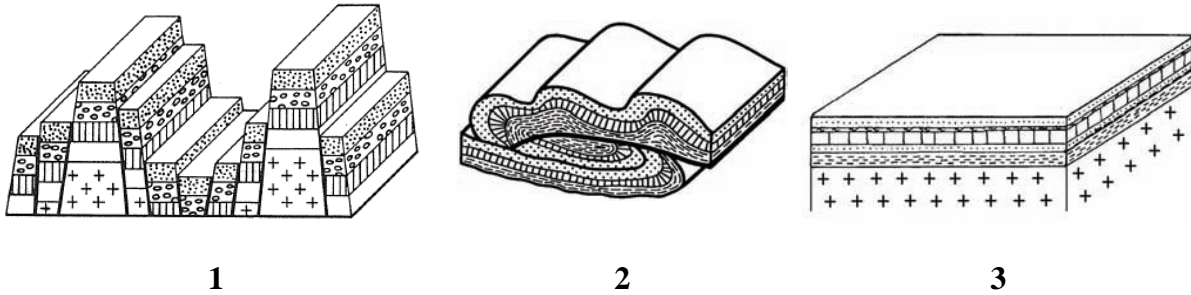
Wstrząs sejsmiczny może powstać jako bezpośredni skutek

- A. tsunami.
- B. długotrwałych susz.
- C. huraganu lub tornada.
- D. zapadnięcia się stropu jaskini.

Wypełnia egzaminator	Nr zadania	8.	9.	10.	11.	12.a	12.b
	Maks. liczba pkt	2	1	1	1	1	1
	Uzyskana liczba pkt						

**Zadanie 13. (1 pkt)**

Na rysunkach przedstawiono wybrane struktury geologiczne.



Na podstawie: W. Mizerski, *Geologia dynamiczna dla geografów*,  
Wyd. Naukowe PWN, Warszawa 2000.

**Przyporządkuj każdej z wymienionych krain geograficznych numer rysunku, który przedstawia charakterystyczną dla niej strukturę geologiczną.**

Pojezierze Suwalskie .....

Sudety .....

**Zadanie 14. (2 pkt)**

**Wpisz pod każdym z opisów nazwę masy powietrza atmosferycznego kształtującą opisaną pogodę w Polsce. Nazwy mas powietrza dobierz z wymienionych.**

zwrotnikowa kontynentalna, arktyczna, polarna kontynentalna, polarna morska

Masa powietrza, która napływa nad Polskę głównie wiosną – w kwietniu i w maju. Sprowadza pogodę na ogół bezchmurną oraz krótkotrwałą, ale silną jak na tę porę roku, spadki temperatury powietrza (tzw. „zimni ogrodnicy”).

.....

Masa powietrza najczęściej napływająca nad Polskę. Jej napływ powoduje latem znaczne zachmurzenie, ochłodzenie i wzrost wilgotności, natomiast zimą odwilż i częste mgły.

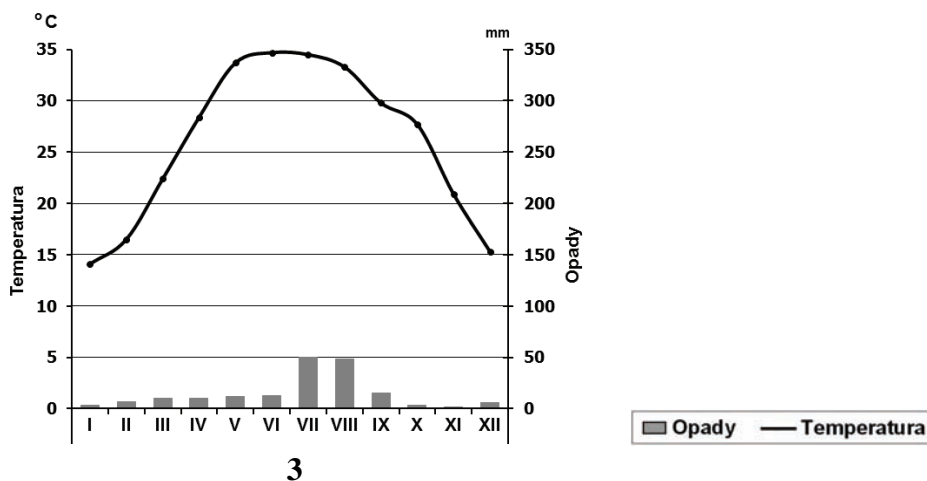
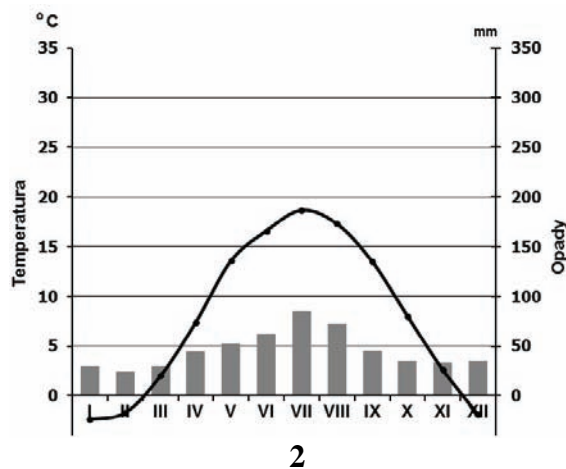
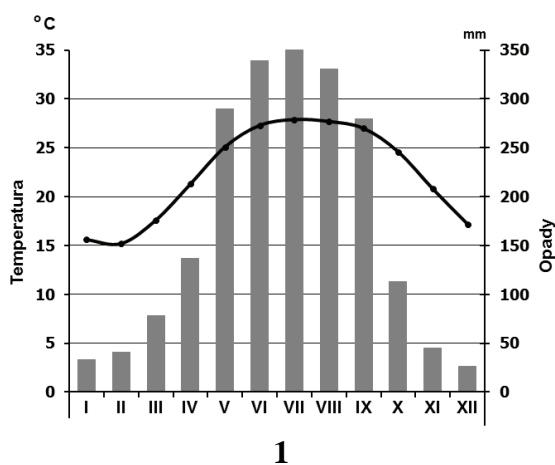
.....

Masa powietrza napływająca z nad Europy Wschodniej i Azji, przynosi słoneczną pogodę, latem powoduje wzrost temperatury powietrza, a zimą jej spadek.

.....

**Zadanie 15. (2 pkt)**

Na klimatogramach przedstawiono średnie miesięczne temperatury powietrza i sumy opadów atmosferycznych na stacjach położonych w trzech różnych klimatach.



Na podstawie: B. Pydziński, S. Zając, *Klimatologia w szkole*, WSiP, Warszawa 1980.

**Wpisz pod każdym z klimatogramów nazwę klimatu, którego cechy klimatogram przedstawia. Nazwy klimatów dobierz z podanych.**

równikowy wilgotny, zwrotnikowy kontynentalny, zwrotnikowy monsunowy,  
umiarkowany ciepły przejściowy

**Zadanie 16. (2 pkt)**

**Dobierz do klimatogramów z zadania 15. po jednej z podanych roślin, której uprawa jest charakterystyczna dla obszarów położonych w danym klimacie.**

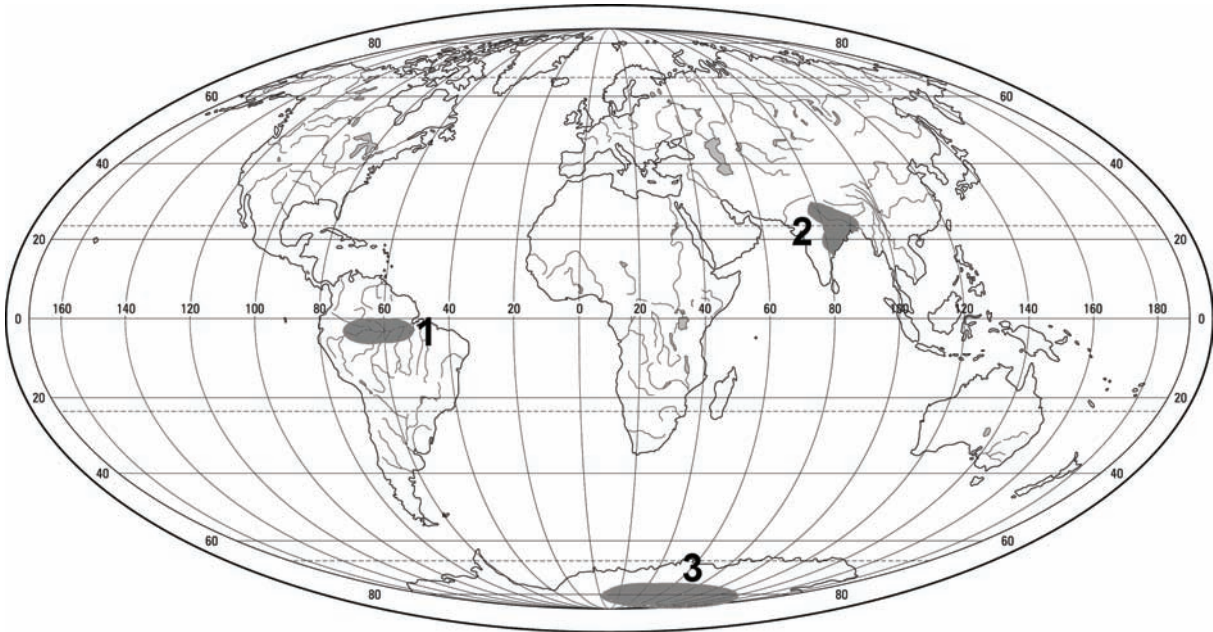
sorgo, kaczukowiec, ryż, żyto

Klimatogram: 1. .... 2. .... 3. ....

Wypełnia egzaminator	Nr zadania	13.	14.	15.	16.
	Maks. liczba pkt	1	2	2	2
	Uzyskana liczba pkt				

**Zadanie 17. (2 pkt)**

Na mapie zaznaczono wybrane obszary o dużej lub małej rocznej sumie opadów atmosferycznych.



Uzupełnij tabelę zgodnie z poleceniami a) i b).

a) Dobierz cechy rocznych sum opadów atmosferycznych do każdego z zaznaczonych na mapie obszarów.

- A. skąpe: poniżej 100 mm i rozłożone równomiernie w ciągu roku
- B. małe: około 600 mm, z przewagą w porze lata
- C. duże: około 2000 mm, dwa maksima opadów w ciągu roku – wiosną i jesienią
- D. duże: około 2000 mm, jedno maksimum opadów w porze lata

b) Dobierz czynnik, który ma wpływ na wielkość opadów atmosferycznych na każdym z zaznaczonych na mapie obszarów.

- A. prąd morski
- B. całoroczny wyż
- C. monsun letni
- D. stały niż

Obszar na mapie	Cechy opadów (wpisz literę)	Czynnik (wpisz literę)
1		
2		
3		



**Zadanie 18. (2 pkt)**

Na mapie Polski zaznaczono wybrane obszary o różnych typach rzeźby.



Na podstawie: A. Richling (red.), *Geografia fizyczna Polski*, Wyd. Naukowe PWN, Warszawa 2005.

W tabeli opisano typy rzeźby charakterystyczne dla obszarów zaznaczonych na mapie i oznaczonych numerami od 1 do 3.

**Dobierz do każdego z opisów nazwę typu rzeźby oraz numer, którym oznaczono na mapie obszar jego występowania.**

Typ rzeźby: młodoglacjalna, staroglacjalna, krasowa, lessowa

Opis	Typ rzeźby	Numer obszaru
Teren o urozmaiconej rzeźbie, z licznymi skałkami ostańcowymi, jaskiniami utworzonymi w skałach wapiennych.		
Teren pagórkowaty, przeciętany wąwozami i parowami utworzonymi w grubej pokrywie osadów naniesionych przez wiatr.		
Teren równinny przecięty szeroką pradoliną. Ważnym elementem krajobrazu są wydmy miejscami porośnięte puszczą.		

Wypełnia egzaminator	Nr zadania	17.a	17.b	18.
	Maks. liczba pkt	1	1	2
	Uzyskana liczba pkt			

**Zadanie 19. (2 pkt)**

W tabeli zamieszczono informacje dotyczące ludności wybranych województw w 2010 r.

Województwo	Gęstość zaludnienia (os./km <sup>2</sup> )	Urodzenia (na 1000 ludności)	Zgony (na 1000 ludności)	Wskaźnik urbanizacji (%)
Łódzkie	139	10,0	12,3	64,0
Opolskie	109	8,9	9,6	52,3
Podlaskie	59	10,0	9,9	60,4
Śląskie	376	10,3	10,3	78,0
Warmińsko-mazurskie	59	11,0	9,0	59,7

Na podstawie: *Rocznik Statystyczny Województw 2011*, GUS, Warszawa 2011.

Zaznacz na mapie konturowej Polski trzy województwa zgodnie z legendą.

**Legenda**

województwo o najmniejszym przyroście naturalnym



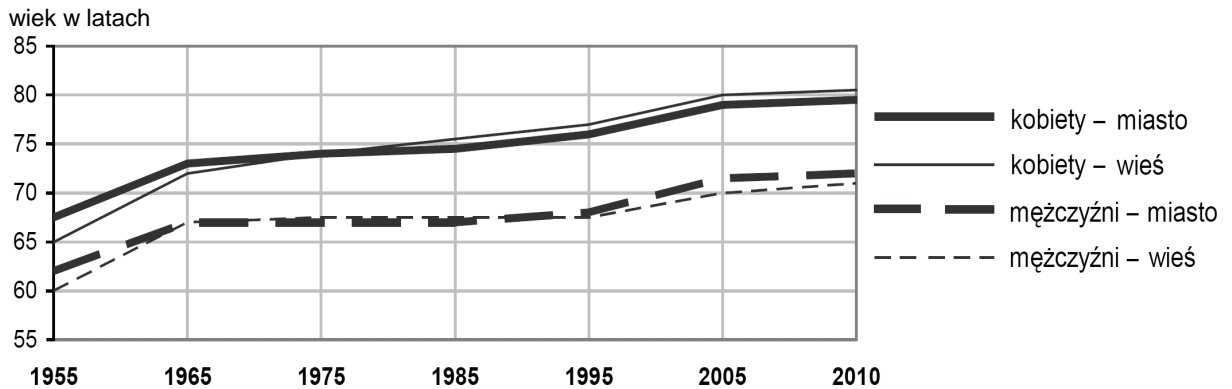
województwo o największym udziale ludności mieszkającej w miastach



województwo o największym udziale ludności mieszkającej na wsi

**Zadanie 20. (2 pkt)**

Na wykresie przedstawiono średnią długość trwania życia ludności Polski według płci w podziale na miasto i wieś w okresie od 1955 do 2010 r.



Na podstawie: *Rocznik Demograficzny 2010*, GUS, Warszawa 2010.

Na podstawie wykresu sformułuj po dwa wnioski odnoszące się do długości trwania życia ludności w miastach i na wsi w podanych poniżej okresach.

1955–1965

1. ....
- .....
2. ....
- .....

2005–2010

1. ....
- .....
2. ....
- .....

**Zadanie 21. (2 pkt)**

Gospodarka Polski wskutek transformacji rozpoczętej na początku lat 90. XX w. przeszła przemianę od gospodarki centralnie planowanej do rynkowej.

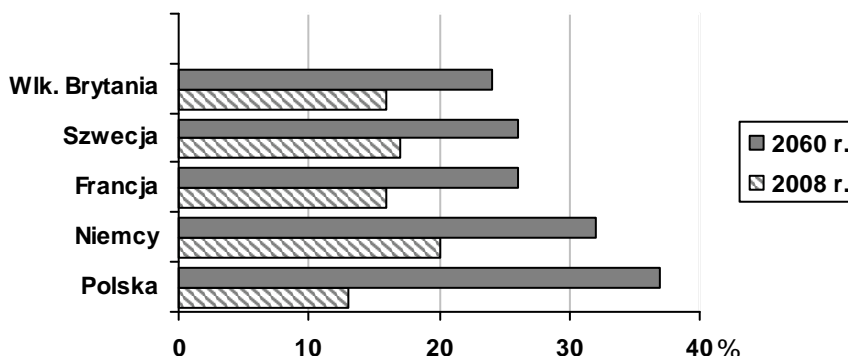
Wymień trzy zmiany, które wystąpiły w strukturze zatrudnienia w Polsce w wyniku transformacji gospodarczej.

1. ....
- .....
2. ....
- .....
3. ....
- .....

Wypełnia egzaminator	Nr zadania	19.	20.	21.
	Maks. liczba pkt	2	2	2
	Uzyskana liczba pkt			

**Zadanie 22. (1 pkt)**

Na wykresie przedstawiono dla wybranych krajów udział osób w wieku powyżej 65 lat w 2008 r. i prognozę udziału tych roczników w 2060 r.



Na podstawie: *Jak będziemy się starzeć?* Gazeta Wyborcza, 28.11.2010.

**Na podstawie zamieszczonych na wykresie informacji uzasadnij, że sytuacja demograficzna Polski w 2060 r. będzie mniej korzystna niż pozostałych krajów.**

.....

.....

.....

.....

**Zadanie 23. (2 pkt)**

W tabeli przedstawiono informacje dotyczące zmian liczby ludności w wybranych dużych miastach świata.

Miasto	Państwo	Ludność miasta (w tys.)	
		2000 r.	2010 r.
Abudża	Nigeria	420 <sup>a</sup>	1576 <sup>c</sup>
Addis Abeba	Etiopia	2495	3100 <sup>c</sup>
Berno	Szwajcaria	123	123
Budapeszt	Węgry	1740 <sup>b</sup>	1722
Rzym	Włochy	2644	2761
São Paulo	Brazylia	9786	11254

<sup>a</sup> 2001 r. <sup>b</sup> 2002 r. <sup>c</sup> 2007 r.

Na podstawie: *Mały Rocznik Statystyczny Polski 2003*, GUS, Warszawa 2003.  
*Mały Rocznik Statystyczny Polski 2012*, GUS, Warszawa 2012.

**Podaj po jednej przyczynie zmian liczby ludności dużych miast w krajach wysoko i słabo rozwiniętych gospodarczo.**

Kraje wysoko rozwinięte .....

.....

.....

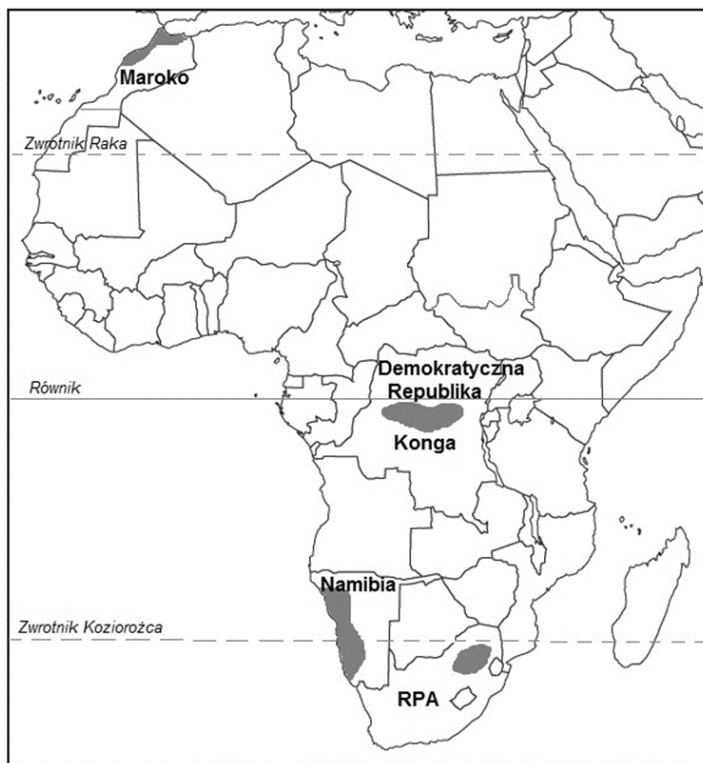
Kraje słabo rozwinięte .....

.....

.....

**Zadanie 24. (2 pkt)**

Na mapie Afryki zaznaczono wybrane obszary o małej lub dużej, na tle kontynentu, gęstości zaludnienia.



Uzupełnij tabelę zgodnie z poleceniami a) i b).

- a) Wpisz obok każdego z wymienionych obszarów określenie gęstości zaludnienia: *mała* lub *duża*.  
b) Dobierz do każdego z obszarów czynnik, który ma największy wpływ na gęstość zaludnienia na tym obszarze.

Obszar położony na terytorium:	Gęstość zaludnienia (wpisz <i>mała</i> lub <i>duża</i> )	Czynnik (wpisz numer)
– RPA		
– Demokratycznej Republiki Konga		
– Maroka		
– Namibii		

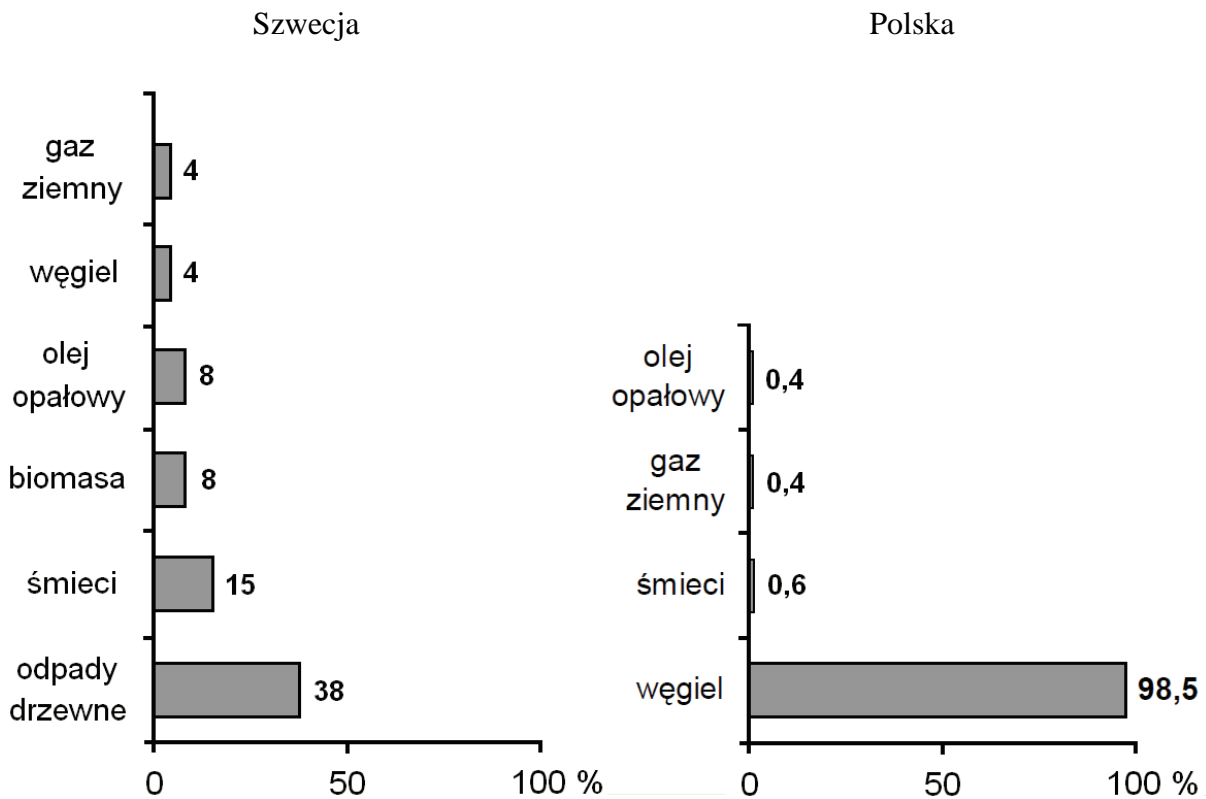
Czynniki:

1. klimat gorący i wilgotny
2. ciepły, łagodny klimat z przewagą opadów w porze zimy
3. bogate złoża surowców mineralnych, rozwój okręgu przemysłowego
4. duże dobowe amplitudy temperatury powietrza, skrajnie suchy klimat

Wypełnia egzaminator	Nr zadania	22.	23.	24.a	24.b
	Maks. liczba pkt	1	2	1	1
	Uzyskana liczba pkt				

**Zadanie 25. (2 pkt)**

Na wykresach przedstawiono udział głównych źródeł energii służących do zasilania sieci ciepłej w Szwecji i w Polsce w 2009 roku.



Na podstawie: *Gazeta Wyborcza*, 22.08.2010.

a) Na podstawie wykresów sformułuj dwa wnioski dotyczące różnic w strukturze źródeł energii wykorzystywanych do zasilania sieci ciepłej w Szwecji i w Polsce.

- .....  
.....
- .....  
.....

b) Wymień dwie ekologiczne korzyści, jakie odniosłaby Polska dzięki zmianie struktury źródeł energii wykorzystywanych do zasilania sieci ciepłej na strukturę zbliżoną do występującej w Szwecji.

- .....  
.....
- .....  
.....

**Zadanie 26. (2 pkt)**

Japonia w dużym stopniu jest uzależniona od energetyki jądrowej. Z elektrowni jądrowych pochodzi tu blisko 30% wytwarzanej energii. Kraj ten w 2012 r. zajmował trzecie miejsce na świecie pod względem liczby reaktorów atomowych stosowanych w energetyce.

Na podstawie: www.atom.edu.pl

a) Podaj dwie przyczyny rozwoju energetyki jądrowej w Japonii.

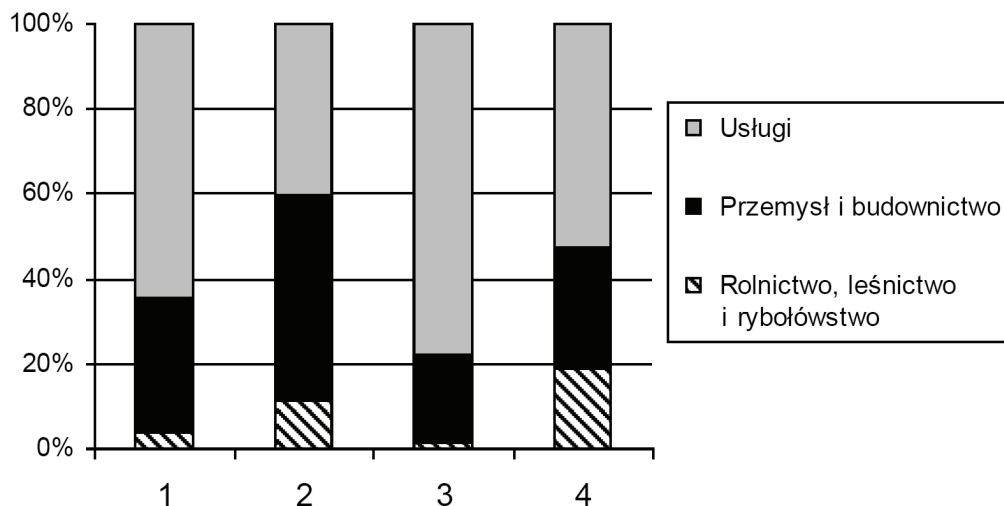
1. ....
2. ....

b) Wymień dwie zalety energetyki jądrowej, z punktu widzenia ochrony środowiska, w porównaniu z energetyką ciepłą bazującą na węglu.

1. ....
2. ....

**Zadanie 27. (2 pkt)**

Na wykresach przedstawiono udział poszczególnych działów gospodarki w tworzeniu PKB w wybranych krajach.



Na podstawie: Świat w liczbach 2011, WSiP, Warszawa 2011.

Przyporządkuj podanym krajom odpowiadającą im strukturę PKB. Wpisz obok każdego kraju numer właściwego wykresu.

Chiny ..... Indie ..... Polska ..... Stany Zjednoczone .....

Wypełnia egzaminator	Nr zadania	25.a	25.b	26.a	26.b	27.
	Maks. liczba pkt	1	1	1	1	2
	Uzyskana liczba pkt					

**Zadanie 28. (1 pkt)**

W XX w. doszło do zniszczenia lasów iglastych regla górnego w Górach Izerskich i Karkonoszach. Obecnie próbuje się przywrócić lasy do pierwotnego stanu, ale proces ten potrwa jeszcze wiele lat.

**Zaznacz główną przyczynę zniszczenia lasów iglastych w Górach Izerskich i Karkonoszach.**

- A. Wycinanie lasów pod osadnictwo i budowę dróg.
- B. Nadmierny wyrąb drzew z powodu rozwoju gospodarki rolnej.
- C. Dynamiczny rozwój budownictwa turystycznego na stokach gór.
- D. Duża emisja SO<sub>2</sub> i tlenków azotu przez przemysł na pograniczu Polski.

**Zadanie 29. (2 pkt)**

W tabeli podano cechy rolnictwa wybranych regionów rolniczych świata.

Nazwa regionu (wpisz literę)	Przeważający typ rolnictwa	Poziom mechanizacji	Poziom towarowości	Główne uprawy
	intensywny	wysoki	wysoki	pszenica, buraki cukrowe, warzywa
	intensywny	niski	niski	ryż, herbata, soja
	ekstensywny	wysoki	wysoki	pszenica, kukurydza, bawełna

**Uzupełnij tabelę. Dobierz do podanych cech rolnictwa nazwy regionów rolniczych, którym odpowiadają wymienione cechy.**

- A. południowoazjatycki
- B. północnoafrykański i zachodnioazjatycki
- C. zachodnioeuropejski
- D. północnoamerykański

**Zadanie 30. (2 pkt)**

**Przyporządkuj wymienionym przyczynom konfliktów po dwa przykłady obszarów, w których konflikty te zaistniały.**

Czeczenia, Kaszmir, Falklandy, Afganistan, Tybet

Główna przyczyna konfliktu	Obszary
Dążenie do niepodległości	<ul style="list-style-type: none"> <li>• .....</li> <li>• .....</li> </ul>
Spór o terytorium	<ul style="list-style-type: none"> <li>• .....</li> <li>• .....</li> </ul>



**Zadanie 31. (2 pkt)**

Na mapie zaznaczono numerami od 1 do 7 wybrane państwa Europy.



Uzupełnij tabelę według podanego wzoru. Przyjmij, że znak (+) potwierdza podane w tabeli informacje, a znak (–) im zaprzecza.

Nazwa państwa	Przynależność do UE	Wyodrębnienie się z większego państwa po 1989 roku	Numer na mapie
Polska	+	–	1
Estonia			
Bułgaria			
Czechy			

Wypełnia egzaminator	Nr zadania	28.	29.	30.	31.
	Maks. liczba pkt	1	2	2	2
	Uzyskana liczba pkt				

## **BRUDNOPIS**