

„W naszej ojczyźnie”

*U nas dość głowę podnieść: ileż to widoków!
Ileż scen i obrazów z samej gry obłoków!
Bo każda chmura inna: na przykład jesienna
Pełźnie jak żółw leniwa, ulewą brzemienna,
I z nieba aż do ziemi spuszcza długie smugi
Jak rozwite warkocze, to są deszczu strugi...*

Adam Mickiewicz: *Pan Tadeusz* (fragment)

1. Powyższy fragment *Pana Tadeusza* jest:

- A. charakterystyką,
- B. dialogiem,
- C. opisem,
- D. opowiadaniem.

2. Sformułowanie „Pełźnie jak żółw” jest:

- A. epitetem,
- B. porównaniem,
- C. przenośnią,
- D. uosobieniem.

3. W powyższym fragmencie utworu „rozwite warkocze” oznaczają:

- A. chmurę,
- B. obraz,
- C. deszcz,
- D. widoki.

4. Autor *Pana Tadeusza* urodził się w 1798 roku. Który to wiek?

- A. XVII
- B. XVIII
- C. XIX
- D. XX

Gdzie jest takie miejsce w Polsce, o którym można powiedzieć, że środowisko jest tu mało zmienione, zbliżone do naturalnego, gdzie gleba i woda czysta, a las zielony? Takim miejscem jest północno-wschodni obszar kraju – najczystszy i gęsto zalesiony, nazwany Zielonymi Płucami Polski.

Zielone Płuca Polski to pomysł przyrodników i krajoznawców na uchronienie znacznego obszaru kraju przed dewastacją ekologiczną środowiska.

Porozumienie w sprawie ochrony i kształtowania środowiska, zostało podpisane w 1988 r. w Białowieży.

5. Zielone Płuca Polski obejmują między innymi województwa:

- A. zachodniopomorskie i lubuskie,
- B. warmińsko-mazurskie i podlaskie,
- C. podkarpackie i małopolskie,
- D. wielkopolskie i łódzkie.

6. Ile lat upłynęło od podpisania porozumienia w Białowieży?

- A. 14
- B. 26
- C. 16
- D. 84

7. Które zwierzęta nie występują w północno – wschodniej Polsce?

- A. żubr i wilk,
- B. lis i niedźwiedź,
- C. sarna i dzik,
- D. kozica i świstak.

Na obszarze Zielonych Płuc Polski znajdują się cztery parki narodowe. Tabela przedstawia ich powierzchnię i rok utworzenia.

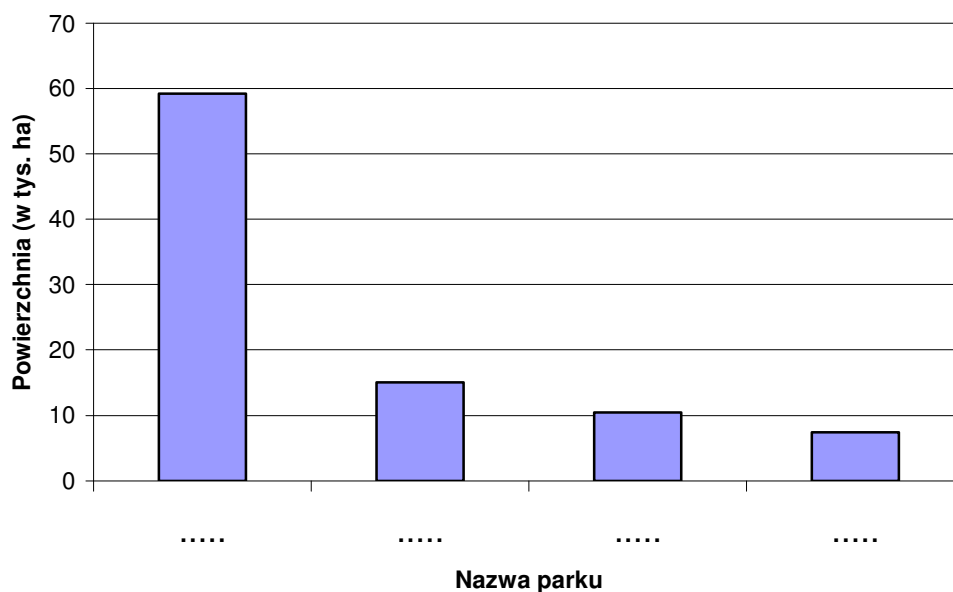
Lp.	Parki	Powierzchnia w tys. ha	Rok utworzenia
1.	Białowieski	10,5	1932,1947
2.	Biebrzański	59,2	1993
3.	Narwiański	7,4	1996
4.	Wigierski	15,1	1989

Źródło: Świat w liczbach 2000/2001, WSiP

8. Który z parków Zielonych Płuc Polski jest najmłodszy?

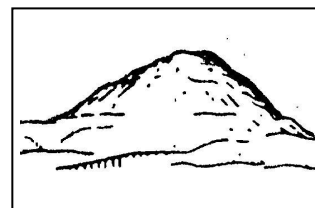
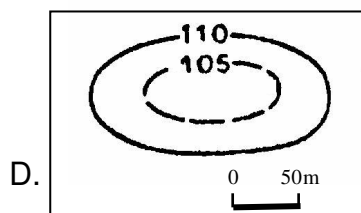
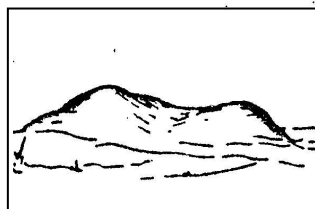
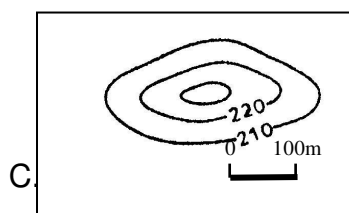
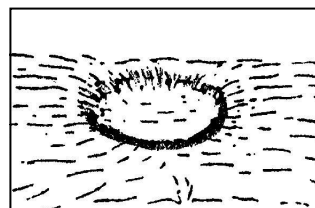
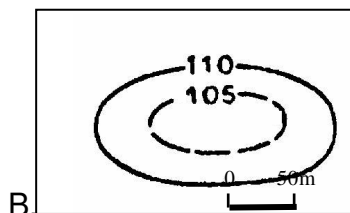
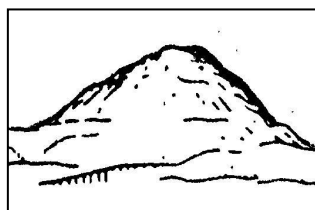
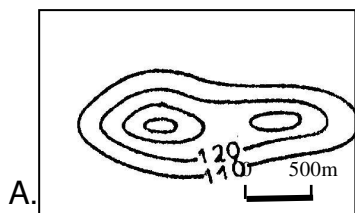
- A. Białowieski,
- B. Biebrzański,
- C. Narwiański,
- D. Wigierski,

9. W jakiej kolejności należy wpisać na diagramie nazwy parków?



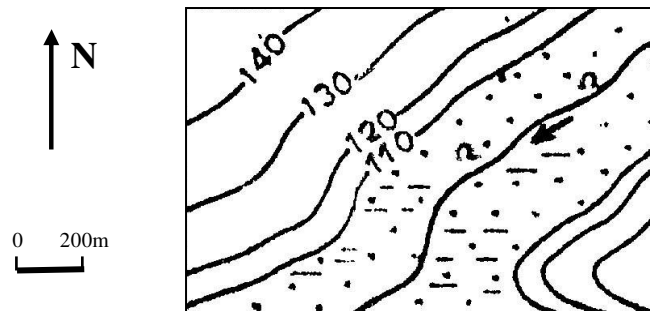
- A. Białowieski, Biebrzański, Narwiański, Wigierski;
- B. Wigierski, Narwiański, Biebrzański, Białowieski;
- C. Biebrzański, Wigierski, Białowieski, Narwiański;
- D. Narwiański, Białowieski, Wigierski, Biebrzański;

10. Które zestawienie rysunku poziomowego i formy terenu jest prawidłowe?



11. Kierunek spływu rzeki przedstawionej na rysunku poziomowym to:

- A. północny wschód,
- B. północny zachód,
- C. południowy wschód,
- D. południowy zachód.



12. Marek spędzał wakacje na obszarze Zielonych Płuc Polski. Kartkę z pamiętnika pisał w:

- A. Białymstoku,
- B. Olsztynie,
- C. Rucianem-Nidzie,
- D. Mikołajkach.

Mikołajki, 20 lipca (wtorek)

Z Białegostoku przyjechaliśmy późnym wieczorem. Mazury są bardzo piękne. Wczoraj płynęliśmy statkiem do Rucianego-Nidy. Jutro wybieramy się do Olsztyna.



13. Marek spędzał wakacje:

- A. na Mazurach,
- B. nad Bałtykiem,
- C. w Tatrach,
- D. na Kujawach.

14. Poprawnej odmiany nazwy miejscowości Ruciane-Nida należy szukać w słowniku:

- A. interpunkcyjnym,
- B. wyrazów bliskoznacznych,
- C. ortograficznym,
- D. wyrazów obcych.

15. Na której stronie słownika znajdziesz poprawną odmianę nazwy miejscowości Ruciane-Nida?

A.

jarzębin-ka –nce, -nkę; -nek

.....

.....

.....

jasno-kremowy

261

B.

nic po tym

.....

.....

.....

niebiań-skość –ści

442

C.

równin-ny

.....

.....

.....

różno-skrzydłe –łych

682

D.

rubin –nu, -nie; -nów

.....

.....

.....

rudawo

683

16. Spadek ciśnienia atmosferycznego może świadczyć o wystąpieniu deszczu. Z którego przyrządu Marek odczyta wartość ciśnienia atmosferycznego?

- A. wiatromierza,
- B. barometru,
- C. termometru,
- D. deszczomierza.

17. Na podstawie mapy odczytaj nazwę miasta leżącego na północ od Warszawy.

- A. Kraków,
- B. Poznań,
- C. Białystok,
- D. Olsztyn.



18. Na mapie podano odległości między poszczególnymi miejscowościami. Trasa z Mikołajek do Olsztyna jest:

- A. dwa razy dłuższa niż trasa z Mikołajek do Białegostoku,
- B. dwa razy krótsza niż trasa z Mikołajek do Białegostoku,
- C. o 94 km krótsza od trasy z Mikołajek do Białegostoku,
- D. o 86 km dłuższa od trasy z Mikołajek do Białegostoku.

19. Który zestaw materiałów powinien wykorzystać Marek, aby opatrzyć skaleczony palec?

- A. woda utleniona, wapno, bandaż elastyczny;
- B. krople miętowe, witamina C, kompresy z gazy;
- C. woda utleniona, krople żołądkowe, wata;
- D. bandaż, woda utleniona, kompresy z gazy.

20. Marek wysłał z wakacji 2 listy i 3 razy więcej widokówek. Które wyrażenie arytmetyczne przedstawia opisaną sytuację?

- A. $2 + 2 \cdot 3$
- B. $2 + 3$
- C. $3 \cdot 2$
- D. $2 + 3 + 2$

21. Mazury odwiedzane są chętnie przez turystów. Wymień dwa niekorzystne dla środowiska przyrodniczego skutki, jakie powodują turyści biwakujący nad mazurskimi jeziorami.

.....

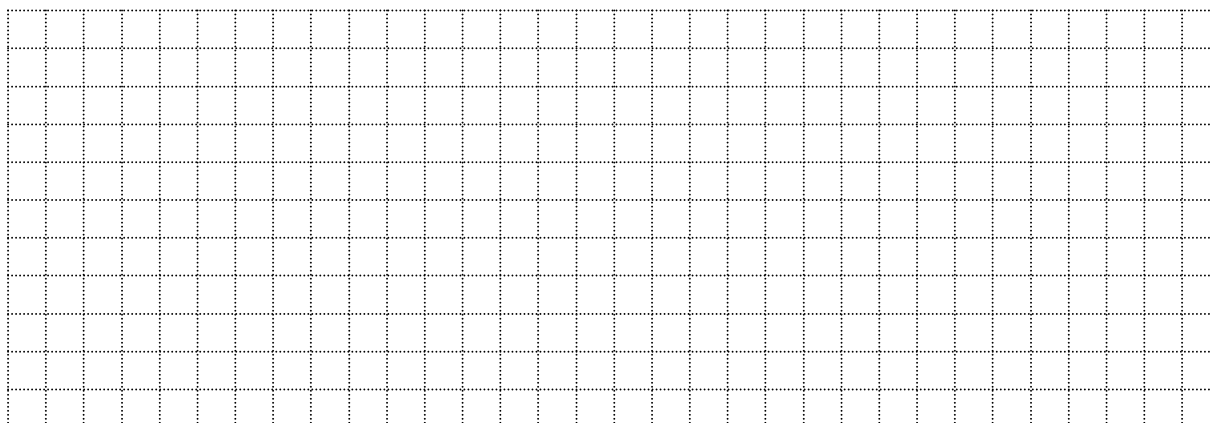
.....

.....

.....

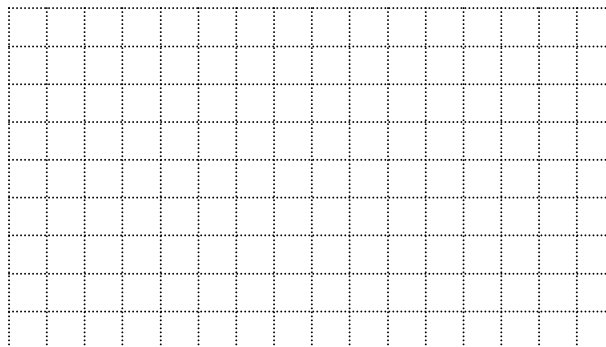
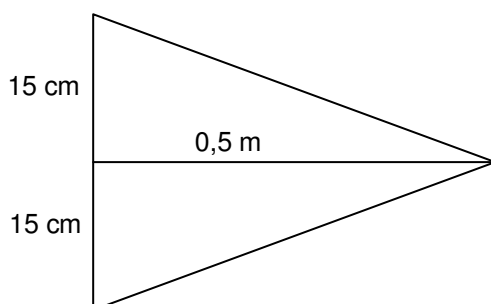
22. Marek z siostrą i rodzicami chcą odbyć rejs statkiem. Mają do dyspozycji 180 zł. Którą trasę powinni wybrać jeśli chcą, aby rejs trwał jak najdłużej? Zapisz wszystkie obliczenia.

Rejsy statkiem z Mikołajek				
TRASA	Czas rejsu		Cena biletu w zł	
	od godz.	do godz.	Normalny	Ulgowy
1. Mikołajki - Giżycko- Mikołajki (Przerwa w Giżycku 13.30- 15.00)	10.30	18.00	58	44
2. Mikołajki – Ryn – Mikołajki (Przerwa w Rynie 12.30-13.30)	11.00	15.00	43	33
3. Mikołajki - Jez. Śniardwy – Wierzba - Mikołajki	14.20	16.00	20	15



Odpowiedź:

23. Na maszcie statku wisiała trójkątna chorągiewka uszyta z dwóch kawałków materiału o wymiarach przedstawionych na rysunku. Jakie jest jej pole powierzchni? Zapisz obliczenia.



Odpowiedź:

