

Kod ucznia

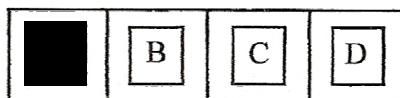
Data urodzenia ucznia
Dzień miesiąc rok

Wojewódzki Konkurs Języka Polskiego dla uczniów gimnazjów województwa wielkopolskiego

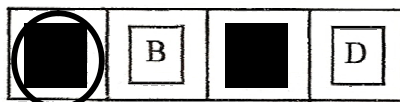
ETAP SZKOLNY
Rok szkolny 2012/2013

Instrukcja dla ucznia

1. Sprawdź, czy test zawiera 12 stron. Ewentualny brak stron lub inne usterki zgłoś Komisji.
2. Czytaj uważnie wszystkie teksty i zadania.
3. Pisz czytelnie i używaj tylko długopisu lub pióra z czarnym lub niebieskim tuszem/atramentem. Nie używaj korektora.
4. Test, do którego przystępujesz, zawiera **14 zadań**. Wśród nich są zadania zamknięte i zadania otwarte, wymagające krótkiej oraz dłuższej odpowiedzi.
5. Do każdego zadania zamkniętego zaproponowano cztery odpowiedzi, oznaczone literami: A, B, C, D. Wybierz **tylko jedną odpowiedź** i zamaluj **długopisem odpowiedzią kratkę** (do kodowania odpowiedzi nie można używać ołówka) z odpowiadającą jej literą na karcie odpowiedzi, np. gdy wybrałeś odpowiedź „A”:



Staraj się nie popełniać błędów przy zaznaczaniu odpowiedzi, ale jeśli się pomylisz, błędne zaznaczenie otocz kółkiem i zaznacz inną odpowiedź:



Za każdą poprawnie udzieloną odpowiedź otrzymasz **jeden punkt**, a za odpowiedzi błędne lub brak odpowiedzi – zero punktów.

6. W zadaniach otwartych zapisz **pełne rozwiązania** starannie i czytelnie w miejscach wyznaczonych przy poszczególnych zadaniach. Pomyłki przekreślaj (nie stosuj korektora).
7. Zadania oznaczone gwiazdką (*) są oceniane pod względem poprawności językowej, ortograficznej i interpunkcyjnej.
8. Redagując odpowiedzi do zadań, możesz wykorzystać miejsca opatrzone napisem **Brudnopis**. Zapisy w brudnopisie nie będą sprawdzane i oceniane.
9. Wykonanie zadania niezgodnie z poleceniem powoduje, że za całe zadanie otrzymujesz zero punktów.
10. Podczas trwania konkursu nie możesz korzystać ani z pomocy naukowych, ani z odpowiedzi kolegów – narażasz ich i siebie na dyskwalifikację. Nie wolno Ci również zwracać się z jakimikolwiek wątpliwościami do członków Komisji.
11. Do etapu wojewódzkiego zakwalifikują się uczniowie, którzy zdobędą co najmniej **37 punktów**.
12. Na udzielenie odpowiedzi masz **90 minut**.

Życzymy Ci powodzenia!

Wypełnia Komisja (po rozkodowaniu prac)

.....
Imię i nazwisko ucznia

Uczeń uzyskał: /50 pkt.

Marzyciele, indywidualiści, buntownicy...

1. Mit to: (0-1 p.)
- A) rodzaj literacki
 - B) dramat antyczny
 - C) epos rycerski
 - D) gatunek epiki
2. Antonimem słowa „buntownik” jest: (0-1 p.)
- A) rewolucjonista
 - B) konformista
 - C) idealista
 - D) altruista
3. Który zestaw pojęć nie pasuje do pozostałych? (0-1 p.)
- A) powieść, narrator, akcja
 - B) rym, fraszka, liryka
 - C) wątek, metafora, akt
 - D) dialog, scena, didaskalia
4. Od imienia „Prometeusz” pochodzi słowo „**prometeizm**”.
Oznacza ono: (0-1 p.)
- A) postawę sprzeciwiania się bogom
 - B) poświęcenie się, cierpienie dla dobra ogółu
 - C) umiejętność radzenia sobie w trudnych sytuacjach
 - D) pogardę dla bólu i odporność na cierpienie
5. (*) Wybierz 3 bohaterów z utworów przeznaczonych do tego etapu konkursu i każdego bohatera określ jednym zdaniem, używając w nim jednego z rzeczowników: **marzyciel**, **indywidualista**, **buntownik**. Do określenia wybranego bohatera użyj wskazanego zdania złożonego współrzędnie. (0-4 p.)

a) łączne

.....
.....

b) przeciwstawne

.....
.....

c) wynikowe

.....
.....

6. (*) *„Prometeusz jest jedną z najwznioślejszych postaci w mitologii – bóg, który cierpiał przez miłość dla ludzi”.*

Odwołując się do słów Jana Parandowskiego, napisz krótką charakterystykę Prometeusza (6-8 zdań złożonych). Uwzględnij w charakterystyce cechy bohatera, które wskazał autor. **(0-4p.)**

.....
.....
.....
.....
.....
.....
.....
.....
.....
.....
.....

7. (*) Stary Dedal spotyka się na Sycylii z uwolnionym przez Herkulesa Prometeuszem ... Napisz w formie dialogu, jaka rozmowa mogłaby się między nimi wywiązać (8-10 wypowiedzeń). Weź pod uwagę to, co bohaterowie przeżyli. Nie używaj zdań

wprowadzających, aby nie powstało opowiadanie z dialogiem.

Temat dialogu powinien brzmieć:

(0-4 p.)

Czy warto było...?

.....

.....

.....

.....

.....

.....

.....

.....

.....

.....

.....

.....

.....

.....

.....

.....

.....

.....

.....

.....

.....

.....

8. (*) *"Ikar , uniesiony zachwytem nad potęgą wynalazku, (...) coraz wyżej wzbijał się w błękitne przestworza".*

W formie opisu przeżyć wewnętrznych przedstaw uczucia, myśli i doznania bohatera w tym momencie (8-10 zdań).

Wypowiedź zbuduj w pierwszej osobie liczby pojedynczej.

(0-4 p.)

.....

.....

.....

.....

.....

.....

.....

.....

.....

.....

.....
.....
.....
.....
.....

9. Przeczytaj wiersz Edwarda Stachury i wykonaj polecenia.

NIE ROZDZIOBIĄ NAS KRUKI

Nie rozdziobią nas kruki
ni wrony, ani nic!
Nie rozszarpią na sztuki
Poezji wściekłe kły!

Ruszaj się, Bruno, idziemy na piwo;
Niechybnie brakuje tam nas!
Od stania w miejscu niejeden już zginął,
Niejeden zginął już kwiat!

Nie omami nas forsa
ni sławy pusty dźwięk!
Inną ścigamy postać:
Realnej zjawy tren!

Ruszaj się, Bruno, idziemy na piwo;
Niechybnie brakuje tam nas!
Od stania w miejscu niejeden już zginął,
Niejeden zginął już kwiat!

Nie zdechniemy tak szybko,
Jak sobie roi śmierć!
Ziemia dla nas za płytka,
Fruniemy w góry gdzieś!

Ruszaj się, Bruno, idziemy na piwo;
Niechybnie brakuje tam nas!
Od stania w miejscu niejeden już zginął,
Niejeden zginął już kwiat!

a) przedstaw osobę mówiącą w wierszu: (0-1 p.)

.....
.....

b) nazwij sytuację liryczną w utworze: (0-1 p.)

.....
.....

c) określ postawę życiową ukazaną w wierszu; wypisz 2 cytaty, które potwierdzą Twoje stanowisko: (0-3 p.)

.....
.....
.....
.....
.....
.....
.....
.....

d) wypisz z wiersza po jednym przykładzie następujących środków stylistycznych: (0-2 p.)

- apostrofa

- metafora

- szyk przestawny.....

.....

e) odwołując się do treści wiersza, wyjaśnij znaczenie słów: (0-3 p.)

- omami

- niechybnie

- roi

10. Które określenie dotyczące wiersza Stachury jest nieprawdziwe? (0-1 p.)

- A) w wierszu nie występuje refren
- B) liczba sylab w wersach jest różna
- C) rymy są w większości niedokładne
- D) układ rymów jest przeplatany

11. Przeczytaj tekst i wykonaj polecenia.

„Młodzienc nie miał pojęcia, co to była „Własna Legenda”. - To jest to, co zawsze pragnąłeś robić. Każdy z nas we wczesnej młodości wie dobrze, jaka jest jego Własna Legenda. W tym okresie życia wszystko jest jasne, wszystko jest możliwe, ludzie nie boją się ani pragnień, ani marzeń o tym, co chcieliby w życiu osiągnąć. Jednak w miarę upływu czasu jakaś tajemnicza siła stara się dowieść za wszelką cenę, że spełnienie Własnej Legendy jest niemożliwe.(...) To są siły, które na pierwszy rzut oka wydają się złe, ale tak naprawdę uczą cię, jak tworzyć Własną Legendę. Przygotowują twójego ducha i twoją wolę, bo na tej planecie istnieje jedna wielka prawda: kimkolwiek jesteś, cokolwiek robisz, jeśli naprawdę z całego sił czegoś pragniesz, znaczy to, że pragnienie owo zrodziło się w Duszy Wszechświata. I spełnienie tego pragnienia to twoja misja na Ziemi.”

a) nazwij, jaką częścią mowy są podane wyrazy i określ dokładnie (jeśli to możliwe) formę wyrazu (liczba, rodzaj, osoba, czas, tryb, przypadek, stopień, itp.); w razie trudności z określeniem, zwracaj uwagę na kontekst, w jakim wyraz występuje. (0-5 p.)

- pojęcia
- zawsze
- jego
- chcieliby
- dowieść
- pierwszy
- owo
- się
- w
- niemożliwe

b) „**Własna Legenda**” to słowa często powtarzane i ważne w powieści „**Alchemik**”. Jak Ty je rozumiesz? Określ ich sens, znaczenie, symbolikę i przestanie w odniesieniu do utworu. (0-2 p.)

.....

.....

.....

.....

.....

.....

.....
.....
.....

13. (*) Napisz w imieniu wydawcy zaproszenie skierowane do konkretnej osoby na spotkanie autorskie z pisarzem Paulo Coelho, na którym twórca będzie podpisywał swoje książki. (0-4 p.)

.....
.....
.....
.....
.....
.....
.....
.....
.....
.....
.....
.....
.....
.....
.....

14. (*) Jesteś jednym z uczniów profesora Keatinga z powieści „Stowarzyszenie umarłych poetów” i buntujesz się przeciw zasadom, które panują w Akademii Weltona. Zredaguj w formie punktów 4 ostrzeżenia, przestrogi, informacje dla rówieśników, aby nie wstępowali do tej szkoły. Zastosuj formę 2. os. liczby pojedynczej. (0-4 p.)

KARTA ODPOWIEDZI (do zadań zamkniętych)

Kod ucznia

Data urodzenia ucznia

dzień miesiąc rok

Numer zadania	A	B	C	D	Liczba punktów (wypełnia komisja)
	Odpowiedzi				
1					
2					
3					
4					
10					

(wypełnia komisja)

Suma punktów za zadania zamknięte

Suma punktów za zadania otwarte

Suma punktów za cały arkusz